



やまがたゴルフ倶楽部 美山コース

Yamagata Golf Club Miyama Course



OUT **6** H **限定!!**

# ホールインワン賞

麺類 1 年分進呈 **※キャディ同伴プレイに限られません!!**

(365食相当)

**セルフプレイ**で達成してもプレゼント!

達成した場合は、茶店従業員の確認のみでOK

※季節により商品の内容が変わります。

※商品の準備が出来次第、まとめての発送となります。  
(段ボール5~6箱分)

提供:  株式会社 **衣笠製麺**

注意: ホールインワン保険証明書の発行条件とは異なりますので、予めご了承願います。



※写真はイメージとなります。

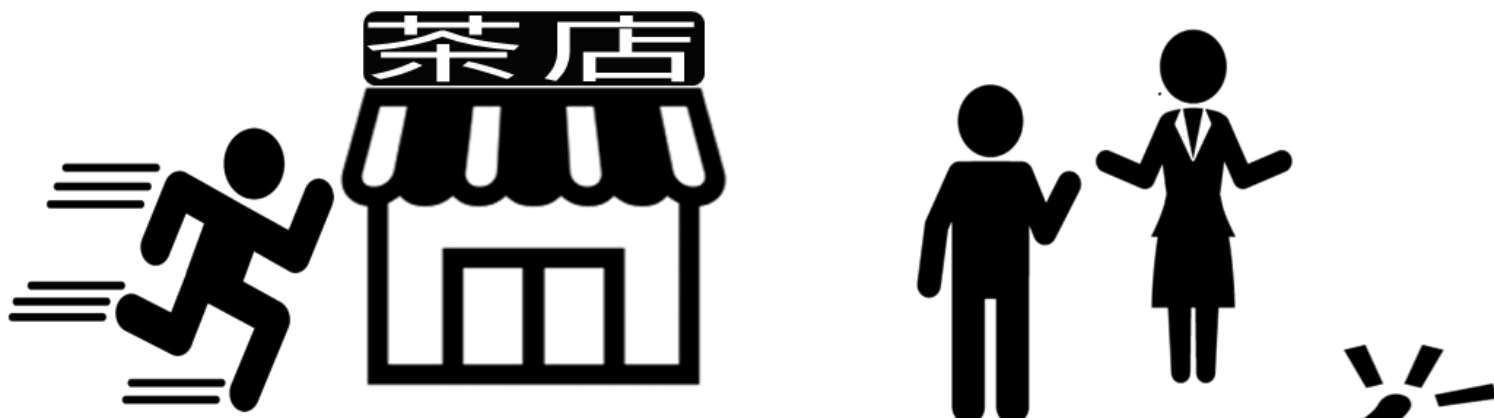


# 商品受け取りまでの流れ

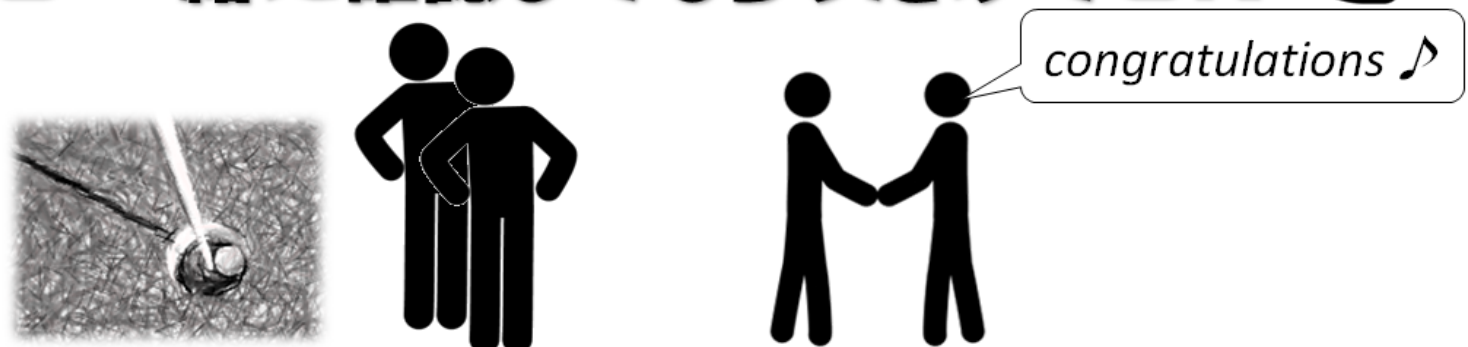
## 1.ホールインワン達成したら...



## 2.すぐに茶店の従業員に伝えて



## 3.一緒に確認してもらっただけでOK



## 4.あとはフロントで受け取り申し込み用紙にご記入頂くだけで賞品が届きます。



注意:ホールインワン保険証明書の発行条件とは異なりますので、予めご了承ください。

# ホールインワン賞 麺類1年分進呈

(365食相当)



## 受け取り申し込み用紙

お申込み日: 年 月 日

ホールインワン達成日	年 月 日		
申込者 (達成者)	(フリガナ) 氏名	ご連絡先	※日中連絡の取れる番号をお願いします。
お届け先①	〒		
お届け希望日	月 日	ご希望時間帯	指定なし / 午前中 / 14時→16時 16時→18時 / 18時→20時 / 19時→21時

お届け先①以外に発送をご希望される方は下の欄にご記入ください。

お届け先②	(フリガナ) 氏名	ご連絡先	※日中連絡の取れる番号をお願いします。	
	ご住所	〒		
	お届け希望日	月 日	ご希望時間帯	指定なし / 午前中 / 14時→16時 16時→18時 / 18時→20時 / 19時→21時
お届け先③	(フリガナ) 氏名	ご連絡先	※日中連絡の取れる番号をお願いします。	
	ご住所	〒		
	お届け希望日	月 日	ご希望時間帯	指定なし / 午前中 / 14時→16時 16時→18時 / 18時→20時 / 19時→21時
お届け先④	(フリガナ) 氏名	ご連絡先	※日中連絡の取れる番号をお願いします。	
	ご住所	〒		
	お届け希望日	月 日	ご希望時間帯	指定なし / 午前中 / 14時→16時 16時→18時 / 18時→20時 / 19時→21時

### ご注意

※お申込み期限は、ホールインワン達成日より1ヶ月とさせていただきます。  
 ※商品の交換、換金、返品等には応じかねますので、予めご了承ください。  
 ※お届け先は、日本国内に限らせていただきます。  
 ※お客様の個人情報をお客様の同意なしに業務委託先以外の第三者に開示・提供することはございません。  
 ※ホールインワン保険証明書の発行条件とは異なります。

### 申込先

やまがたゴルフ倶楽部 美山コース  
 Yamagata Golf Club Miyama Course  
 FAX:0581-55-2223  
 TEL:0581-55-2211